

СЕРИЯ 1-515/9Ш

ПАНЕЛЬНЫЙ ЖИЛОЙ ДОМ СЕРИИ 1-515/9Ш

ОПИСАНИЕ СЕРИИ



ПАНЕЛЬНЫЙ ЖИЛОЙ ДОМ СЕРИИ 1-515/9Ш



Планировочное решение

Многосекционный панельный дом с рядовыми секциями. С 1, 2, 3 комнатными квартирами.

Этажность 9

Высота жилых помещений 2,64 м. м

Технические помещения

Техподполье для размещения инженерных коммуникаций.

Лифты Пассажирский грузоподъемностью до 400 кг.

Строительные конструкции

Наружные стены - керамзитобетонные панели (400 мм). Внутренние - бетонные панели (270 мм).

Перегородки - гипсобетонные панели (80 мм). Перекрытия - железобетонные многопустотные панели (220 мм).

Отопление Центральное, водяное.

Вентиляция Естественная вытяжная через вентиляционные блоки на кухне.

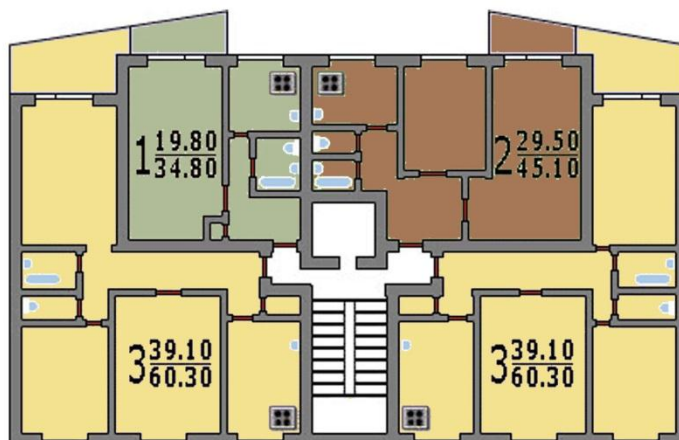
Водоснабжение Холодная, горячая вода от городской сети.

Мусороудаление Мусоропровод с загрузочным клапаном на межэтажной лестничной площадке.

Дополнительный сведения:

Узнаваема серия дома 1-515/9ш в первую очередь по балконам, которые расположены спареными по два, под тупым углом, вершина которого направлена в сторону плоскости фасада. Квартиры одно-(34.8 кв.м.), двух-(45.1 кв.м.) и трехкомнатные (59-60 кв.м.), в квартирах имеется встроенный шкаф (искл. – двухкомнатные), санузлы разделены. Кухни – 8 кв.м, разделенные комнаты, просторный коридор.

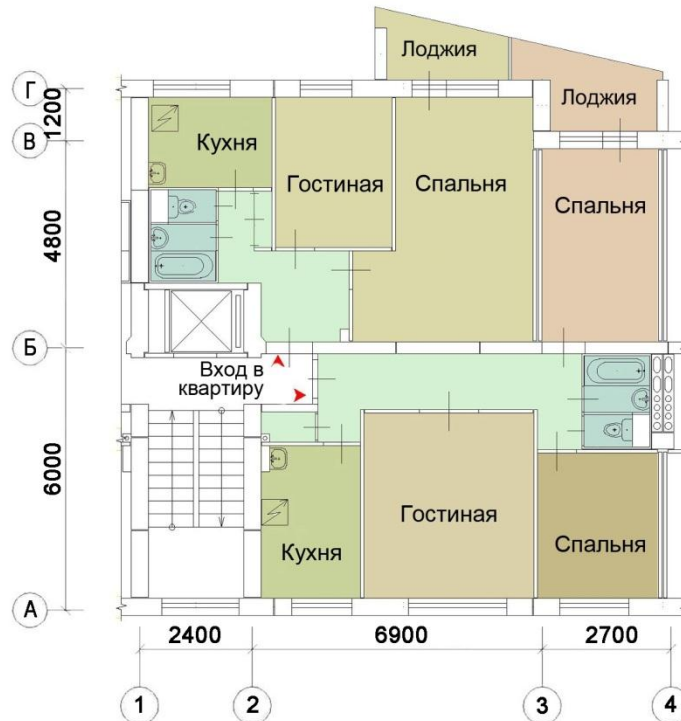
СХЕМА ТИПОВОЙ СЕКЦИИ С РАСПОЛОЖЕНИЕМ КВАРТИР



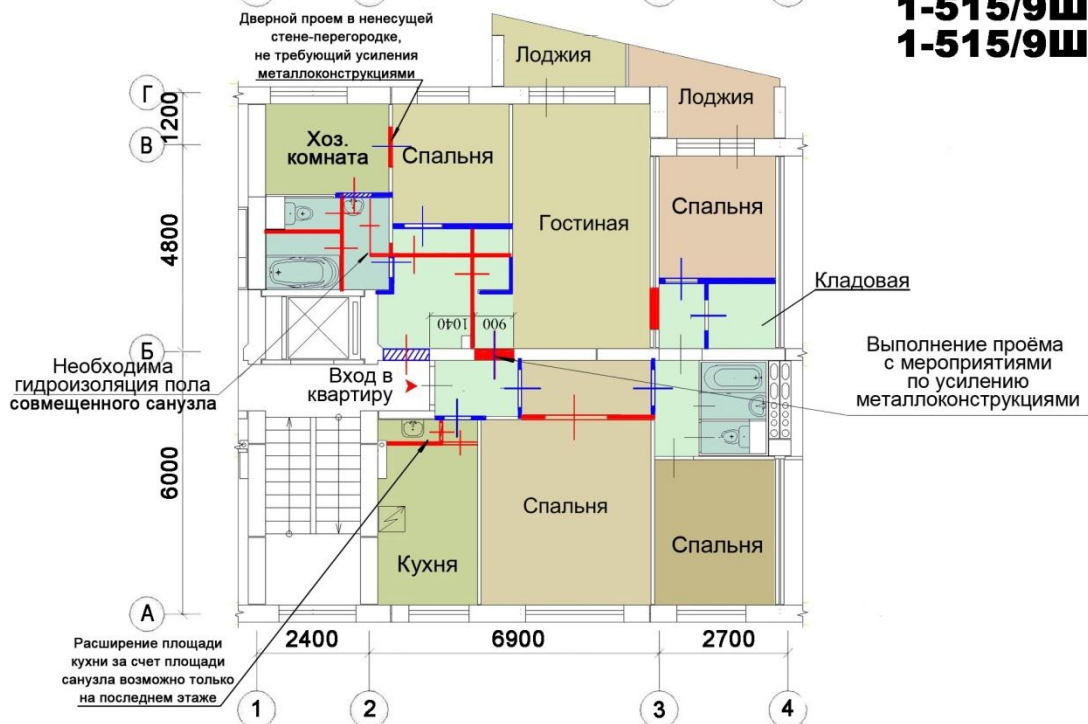
Основные характеристики серии. Серия 1-515/9Ш

ГУП МНИИТЭП
2011

Лист
38



ПОСЛЕ ПЕРЕПЛАНИРОВКИ
1-515/9Ш.2.1
1-515/9Ш.3.2



Условные обозначения

- Возводимые конструкции
- Сносимые конструкции
- Заложение проема

При выполнении проёмов в несущих стенах **необходимы** следующие мероприятия

- а) Провести профессиональное обследование, сопровождающееся инженерными расчётами.
- б) Усиление металлоконструкциями простеночных, перемычечной зон и др.